

# Supply Chain

by Agrostar

n°1 - octobre 2002

LE SYSTÈME D'INFORMATION DE LA SUPPLY CHAIN ALIMENTAIRE

## ÉDITO



"La chaîne globale d'approvisionnement alimentaire se caractérise par des exigences fortes en terme de service.

L'efficacité logistique, dans le secteur alimentaire, est très dépendante des liens entre les différents acteurs de la chaîne et tout particulièrement de la qualité des interfaces et des systèmes de pilotage de flux.

Cette lettre a pour but de vous faire part d'expériences dans le domaine des systèmes d'informations logistiques permettant de créer de la valeur ajoutée en terme de service pour tous les acteurs de la chaîne.

En résumé, elle doit être à l'image des qualités des femmes et des hommes d'Agrostar : le sens de l'innovation métier et le pragmatisme des réalisateurs." Bonne lecture !

Serge Capitaine  
Président d'Agrostar



AGROSTAR

GRAND TÉMOIN

**FLEURY MICHON**  
l'esprit supply chain

RÉPONSES LOGISTIQUES

**AGROSTAR APPLICATIONS**  
le progiciel de  
supply chain execution  
agroalimentaire

ACTUALITÉ

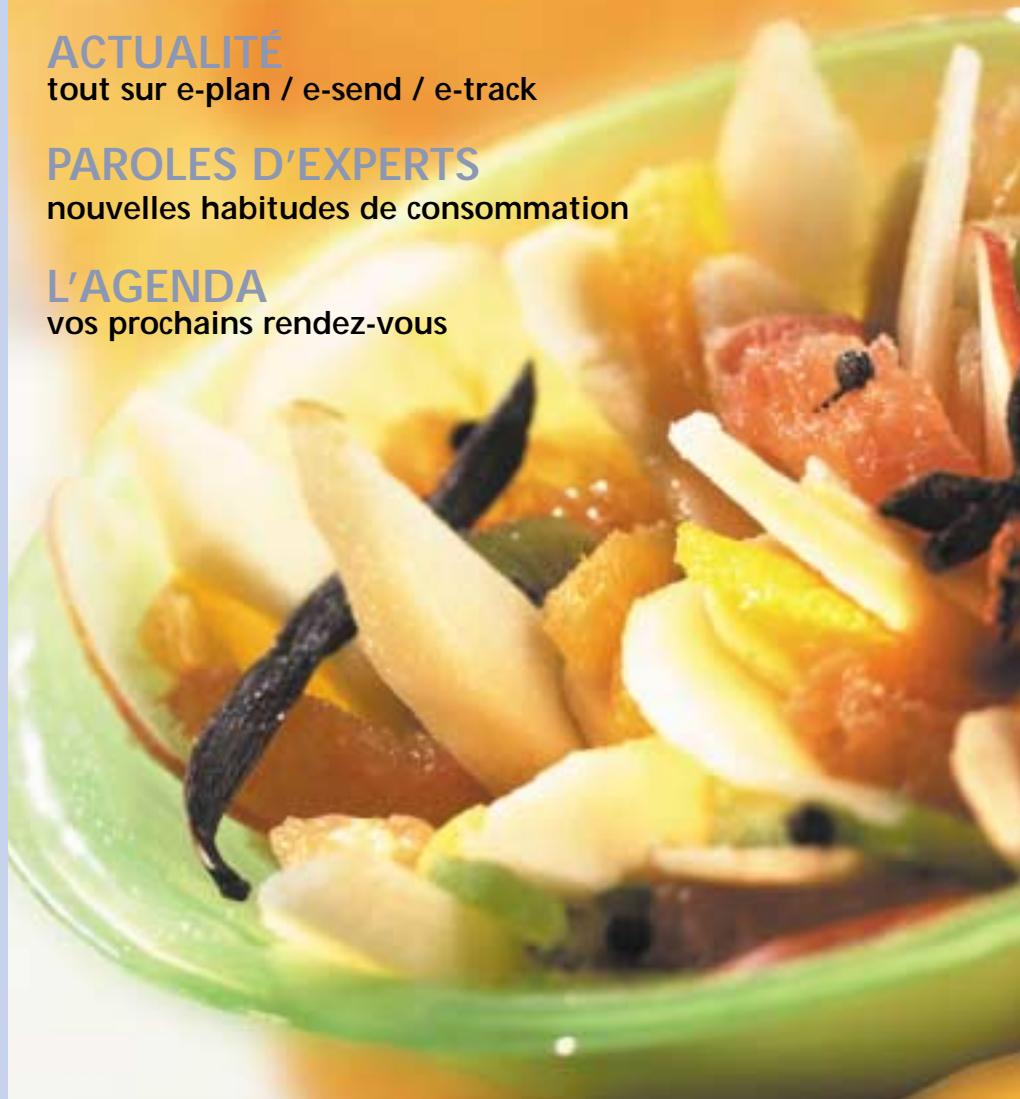
tout sur e-plan / e-send / e-track

PAROLES D'EXPERTS

nouvelles habitudes de consommation

L'AGENDA

vos prochains rendez-vous





## tout sur e-plan / e-send / e-track

Aujourd'hui, quels que soient la taille de l'entreprise et le niveau d'équipement informatique, l'intégration des nouvelles technologies de l'information et de la communication permet d'accroître significativement l'efficacité de la logistique et la satisfaction du client. Par une simple connexion internet, les services les plus performants sont accessibles et permettent de suivre, en temps réel, toutes les informations pour optimiser la préparation, la gestion et le suivi.

**Quand rapidité de l'information rime avec qualité de service, quelques exemples :**

Le service **e-plan** du portail TFE Online met à disposition l'ensemble des plans de transport actualisés. Ainsi, il est possible pour un chargeur de connaître les jours de livraison pour l'ensemble de ses clients voire des prospects. En organisant toujours mieux la préparation des expéditions en fonction des jours de livraison garantis, le client final est informé des dates réelles de réception des marchandises, ce qui améliore le taux de service.

Le service **e-send**, grâce à l'historique des remises habituelles (bordereaux-modèles) facilite la transmission des ordres de transports par une saisie simplifiée des quantités et du numéro d'expédition. La généralisation, demain, du suivi colis par le code SSCC (Serial Shipping Container Code) permettra à l'ensemble de la chaîne logistique de bénéficier d'une traçabilité totale. Dans e-send, l'étiquette transport colis ou palette de chaque expédition contient déjà un code-barres normalisé EAN.

Suivre chaque étape de l'acheminement des livraisons est l'objectif du service **e-track**.

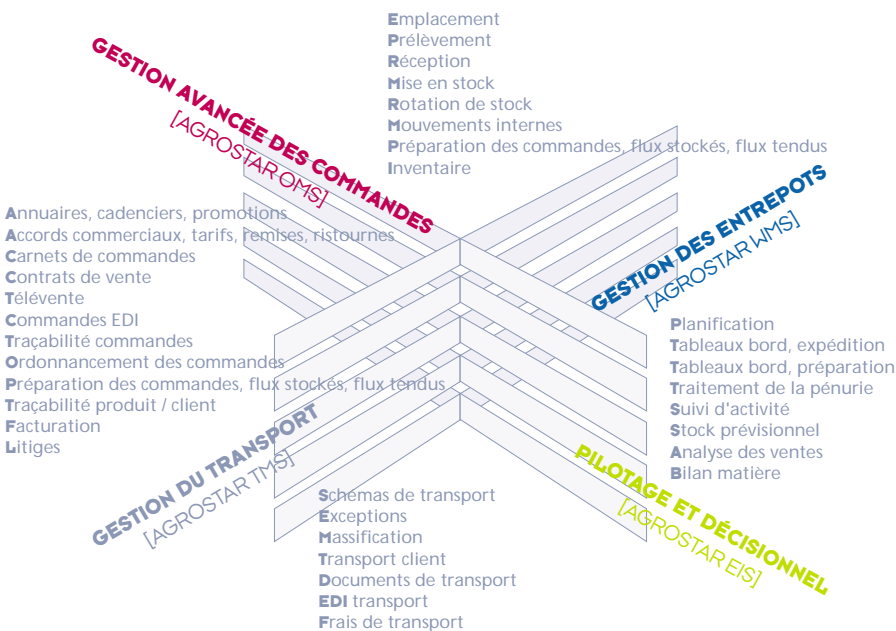
Le statut de livraison, grâce à une sélection multi-critères (date d'expédition, destinataire, type de statut, ...) est disponible quelques heures après la réception. La lettre de voiture quant à elle, est en ligne dans un délai de 24 heures.

Progressivement, de plus en plus d'informations seront disponibles en ligne. "Demain, le terminal chauffeur accélèrera encore le recueil de l'information notamment sur le lieu de livraison dès signature de la lettre de voiture", précise Saïfoudine Karimdjee, responsable EDI du groupe.

Grâce aux développements permanents de TFE Online, vous êtes assurés de toujours bénéficier des avantages rendus possibles par la technologie, tout en respectant les contraintes, notamment légales, de vos métiers.



## Agrostar APPLICATIONS, le progiciel de la supply chain execution agroalimentaire



## AGROSTAR, créateur de valeur ajoutée dans la supply chain du client

Agrostar APPLICATIONS place le client au cœur des processus métiers qui couvrent l'ensemble des activités des entreprises agroalimentaires.

L'interaction des quatre modules permet, au quotidien, une coopération totale entre les fonctions commerciales, logistiques et industrielles. Concrètement, la saisie de commande par le service commercial entraîne et déclenche des flux d'informations qui sont répercutés, en temps réel, dans tous les sites concernés : usines, plate-formes, entrepôts, etc... **c'est la prise de commande qui imprime la cadence à la production !**

De façon simultanée, au cours du processus, le progiciel intègre l'ordonnancement dynamique des commandes qui prend en considération les priorités, les fluctuations de la demande, les commandes de dernière minute, le respect des contrats-dates, l'engagement de non-retour en date... Ainsi, le logisticien est en mesure de délivrer un taux de service optimal en toute sérénité.



# GRAND TÉMOIN

## Fleury Michon Logistique en chiffres :

- 300 personnes
- plus de 70 000 tonnes / an
- 10 000 commandes / semaine
- 6 000 palettes / semaine
- 600 000 colis / semaine
- un taux de service autour de 99,7%



Gérard Soulard prend la présidence de Fleury Michon Logistique.

Il a occupé différentes fonctions au sein du groupe dont la direction des systèmes d'information avant de prendre en charge les relations sociales pour y traiter en particulier toute la gestion du dossier sur la réduction du temps de travail. Il a, par ailleurs, au cours de sa carrière, mené de nombreuses missions d'organisation, de méthodes et études logistiques internes, notamment aux côtés de Philippe Cousseau auquel il succède aujourd'hui.

La mission de Fleury Michon Logistique, consiste à optimiser la prestation pour les filiales du groupe et les clients de ces filiales. "Pour avoir un bon taux de service, il faut livrer le bon produit au bon moment avec les informations nécessaires et dans les conditions requises. C'est notre mission et c'est en cela que nous nous appuyons sur Agrostar", précise Gérard Soulard.

Deux outils informatiques supportent cette activité : Futur Master sur la partie amont prévisions, programmes de fabrication et Agrostar APPLICATIONS sur la gestion commerciale et logistique. Cette dernière apporte la souplesse et la réactivité d'un outil intégré dédié à la supply chain agroalimentaire qui permet de gérer en temps réel la transmission des flux d'information.

Enfin, partant des besoins du client, l'organisation, la technique, les hommes et le management sont les leviers interdépendants sur lesquels Fleury Michon Logistique s'appuie pour mener à bien sa mission.



**Gérard Soulard,**  
l'esprit supply chain  
**FLEURY MICHON**

## Le cas FLEURY MICHON

### Contexte du Groupe Fleury Michon

En 1995, pour répondre à ses enjeux stratégiques et dans le cadre du projet d'informatisation globale des fonctions logistiques et commerciales, le groupe Fleury Michon recherche une solution logistique et commerciale intégrée conçue dans l'esprit Groupe et qui soit adaptée aux exigences de ses clients (GMS, RHF, grossistes, marché traditionnel). La solution doit répondre aux exigences et contraintes des produits frais, assurer une productivité totale et gérer en temps réel l'ensemble des flux logistiques et commerciaux. Elle devra également s'intégrer avec des solutions métiers de gestion de production et de supervision.

### La démarche de Fleury Michon Logistique

Fleury Michon Logistique est la société du groupe en charge des prestations logistiques. Elle assure, à ce titre, les services de gestion commerciale, gestion de la plate-forme, gestion du transport. En 1995, une plate-forme unique de stockage et de distribution est installée à Pouzauges en Vendée à proximité des unités de production. Celle-ci permet une plus grande réactivité et une massification des transports. Elle est équipée de la solution intégrée Agrostar APPLICATIONS qui assure la transmission en temps réel des flux d'information entre les 7 sites de productions et les clients.



Préparation de commande sur chariot avec informatique embarquée.

### Les résultats obtenus

Depuis l'installation de la plate-forme logistique centrale et de son système d'information Agrostar :

- Une productivité accrue : le tonnage traité est passé de 39 000 t à plus de 70 000 t à périmètre constant de moyens
- Une flexibilité accrue en terme d'organisation : adaptation à 5 changements de configuration de la plate-forme
- Une forte réactivité : 1 à 2 heures entre la réception de la commande et la sortie d'entrepôt.
- Un taux de service client qui passe de 97% à 99,7%
- Un coût de traitement des produits qui diminue 40%
- Un retour sur investissement en 11 mois sur Agrostar APPLICATIONS

## Les nouvelles habitudes de consommation conduisent les industries de l'agro-alimentaire à s'adapter

... marques globales, formats de distribution, supply chain

**Une étude de Cap Gemini Ernst & Young montre que l'amélioration des chaînes logistiques générerait des économies de coûts de 16 milliards d'euros pour les industriels et les distributeurs.**

Selon l'étude de CGEY "State of the Art in Food" (l'état de l'Art dans l'Industrie Agroalimentaire), l'industrie alimentaire devrait fortement se consolider et s'internationaliser sur les cinq prochaines années avec l'arrivée de nouvelles marques et de nouveaux modes de distribution.

Le rapport est basé sur une enquête menée auprès de 220 professionnels de l'industrie agroalimentaire en Europe, Amérique du Nord et Asie Pacifique.

Ci-après quelques enseignements :

**• L'étude montre que les marques globales domineront le marché,**

occuperont une position de leader dans plus de 100 pays et appartiendront à une dizaine de producteurs mondiaux. Dans le même temps, les producteurs devraient associer des marques globales à des marques locales à forte notoriété afin de répondre à la demande croissante des consommateurs pour les produits locaux. Par ailleurs, de plus en plus de

distributeurs développeront l'image de marque de leurs magasins et renforceront le contrôle sur les chaînes de distribution afin de créer des liens durables avec leurs clients.

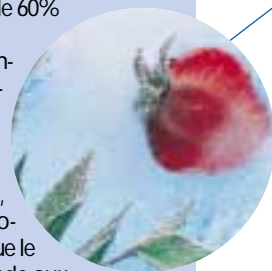
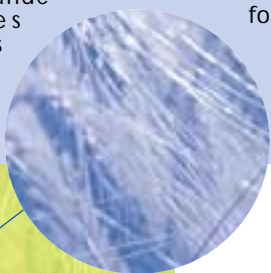
**• Le renforcement de la chaîne de distribution peut générer des économies de coût.**

L'étude montre qu'avec l'optimisation de la Supply Chain, l'Europe pourrait réaliser des économies de coûts de 8 milliards d'euros d'ici 2010. Le montant s'élève aux Etats-Unis à 7 milliards de dollars, si les distributeurs et producteurs travaillent en partenariat. Les industriels comme les distributeurs pensent que le secteur a besoin d'une meilleure approche de la chaîne d'approvisionnement : une coopération renforcée entre les partenaires commerciaux, une intégration de technologies qui standardisent l'information, et une plus grande attention accordée au processus cœur du métier. Les distributeurs pourraient gagner en efficacité et réaliser des économies en s'associant avec d'autres distributeurs sur des problématiques de stockage et de systèmes de distribution, ce que très peu de compagnies font actuellement.

**• Les processus d'achat évoluent pour répondre aux attentes des consommateurs.**

Le secteur de la distribution étant souvent à l'origine des évolutions du commerce, des changements vont apparaître au niveau du processus d'achat à commencer par le segment des produits frais et des plats préparés. 83% des producteurs et 96% des distributeurs s'attendent à une croissance de leurs parts de marché sur le segment des produits frais, soit plus de 60% des ventes en magasin. Les distributeurs abandonneront les achats de produits individuels ou d'assortiments pour acheter et contrôler la totalité du processus de fabrication, des ingrédients à la production, pour s'assurer que le produit final corresponde aux attentes du consommateur.

Selon Alain Thibault, Directeur exécutif du secteur Grande Consommation, Distribution, Transport et Logistique de CGE&Y, " dans un secteur où les grands changements intervenaient habituellement tous les dix ans, le rythme et la fréquence des évolutions se sont accélérés considérablement. D'un côté le consommateur exerce un pouvoir sans précédent et de l'autre, l'implantation internationale des industriels et des distributeurs les oblige à créer des marques dominantes. La prise en compte de ces tendances et la mise en œuvre de stratégies efficaces devraient façonner l'avenir de l'industrie agroalimentaire. "



octobre 2002

Directeur de la publication

Serge Capitaine

Rédaction

Anne Jan-Lucas

Conception graphique

Agence Réseaux

Crédit photos

Agrostar, Fleury Michon,

Agence Réseaux

1/921, rue Jacques Ange Gabriel

56850 CAUDAN

Tél : 02 97 81 67 22

Fax : 02 97 81 45 75

[www.agrostar.fr](http://www.agrostar.fr)

[g\\_contact@agrostar.fr](mailto:g_contact@agrostar.fr)

  
AGROSTAR

**le SIAL**

À Villepinte

du 20 au 24 octobre 2002

stand 5AD075

**IPA MATIC**

À Villepinte

du 18 au 22 novembre 2002

stand 1A61

**PROGILOG**

Paris La Défense

du 27 au 28 novembre

stand D15

**Contacts**

[anne.jan\\_lucas@agrostar.fr](mailto:anne.jan_lucas@agrostar.fr)

[michel.malarde@agrostar.fr](mailto:michel.malarde@agrostar.fr)